



Oleellisten palveluiden saavutettavuus turvattava kaikille



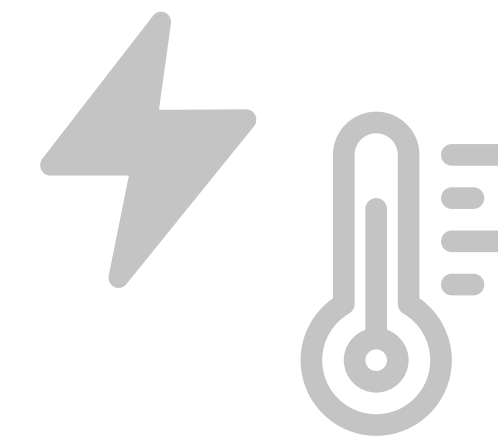
Maaseudun liikkumis- mahdollisuuksia ylläpidettävä ja kehitettävä



Maaseudun infrastruktuuria parannettava sekä yksityisteiden säästöksiä ja tukiperusteita uudistettava



Matalan kynnyksen apua ja neuvontapalveluita lisättävä



Luotava mekanismeja energiakriiseihin varautumiseen



Korjausrakentamisen tukien kohdistamista uudistettava



Verkkopalveluiden käytön edellytyksiä parannettava ja tietosuojahaasteet ratkaistava

Tarvitaan suomalaiset maaseutualueet tunnistavat energia- ja liikenneköyhyyksien määritelmät ja mittarit



Oleellisten palveluiden saavutettavuus turvattava kaikille

Hyvinvointialueiden palveluverkon määrittelyssä huomioitava liikenteelliset olosuhteet

Pääsy kaupan palveluihin turvattava

Huomioitava sujuvat ja turvalliset koulumatkat sekä nuorten mahdollisuus harrastuksissa kulkeminen



Maaseudun liikkumis- mahdollisuuksia ylläpidettävä ja kehitettävä

Nykyajan maaseudulle räätälöityjä liikkumispalveluita ja -tapoja kehitettävä, kokeiltava ja otettava käyttöön

Haettava ratkaisuja, joilla yksityisautoilun kuluja on mahdollista pienentää maaseutualueilla

Maaseudun taksipalveluiden toimintaedellytysten parantaminen

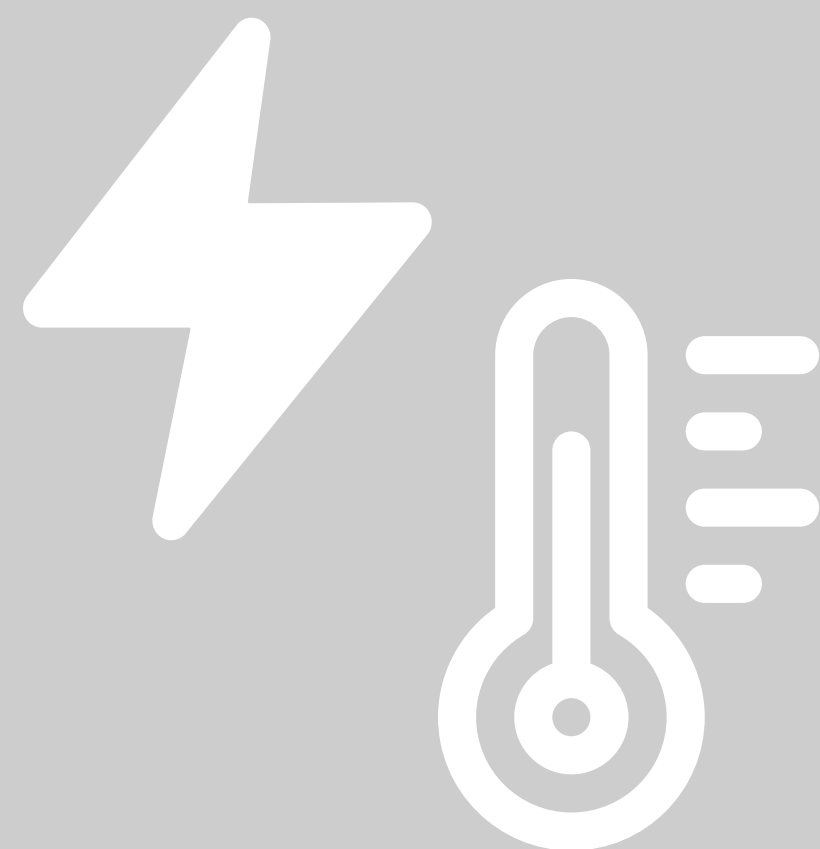


Maaseudun infrastruktuuria parannettava sekä yksityisteiden säädöksiä ja tukiperusteita uudistettava

Olemassa olevan tieverkon korjaamisen ja kunnostamisen priorisointitapaa päivitettävä

Ratkaisuiden hakeminen yksityisteiden ylläpidon mahdollistamiseksi, kohtuuhinnalla





Luotava mekanisme ja energiakriiseihin varautumiseen

On luotava haavoittuvassa asemassa olevat kotitaloudet aidosti huomioivia mekanismeja energiakriiseihin varautumiseen ja resilienssin kasvattamiseen.

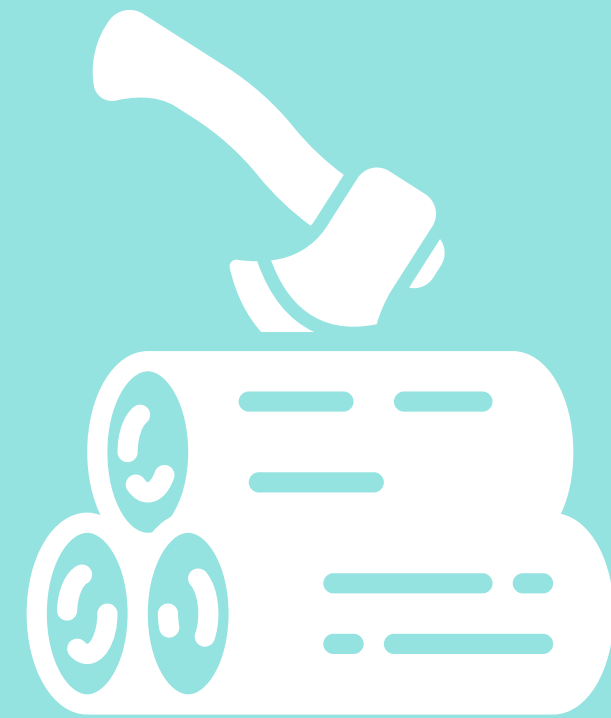
Tuleviin energiakriiseihin varautumisessa otettava opiksi talven 2022–2023 energiapuut.



Korjausrakentamisen tukien kohdistamista uudistettava

Korjausrakentamisen tukien kohdistaminen jatkossa haavoittuville ryhmille. Tuki olisi progressiivinen ja tarvittaessa 100 prosenttia.

Kehitettävä mekanismi tilanteeseen, jossa korjausrakentaminen ei ole järkevää. Romutuspalkkio voisi olla vaihtoehto.



Matalan kynnyksen apua ja neuvontapalveluita lisättävä

On tarjottava maksuttomia ja saavutettavia neuvontapalveluita energia-, liikenne- ja digihaasteisiin, tarvittaessa liikkuvina palveluina. Haavoittuvien ryhmien osalta on toteutettava etsivää neuvontaa.

Konkreettisen matalan kynnyksen avun suunnittelu ja toteuttaminen



Verkkopalveluiden käytön edellytyksiä parannettava ja tietosuojahaasteet ratkaistava

Huomioitava laajasti tietoliikenneyhteyksien ja digiosaamisen vaihtelevat edellytykset. Näiden kehittämistä on jatkettava.

GDPR:n eli tietosuojalainsäädännön aiheuttamien haasteiden ratkaiseminen